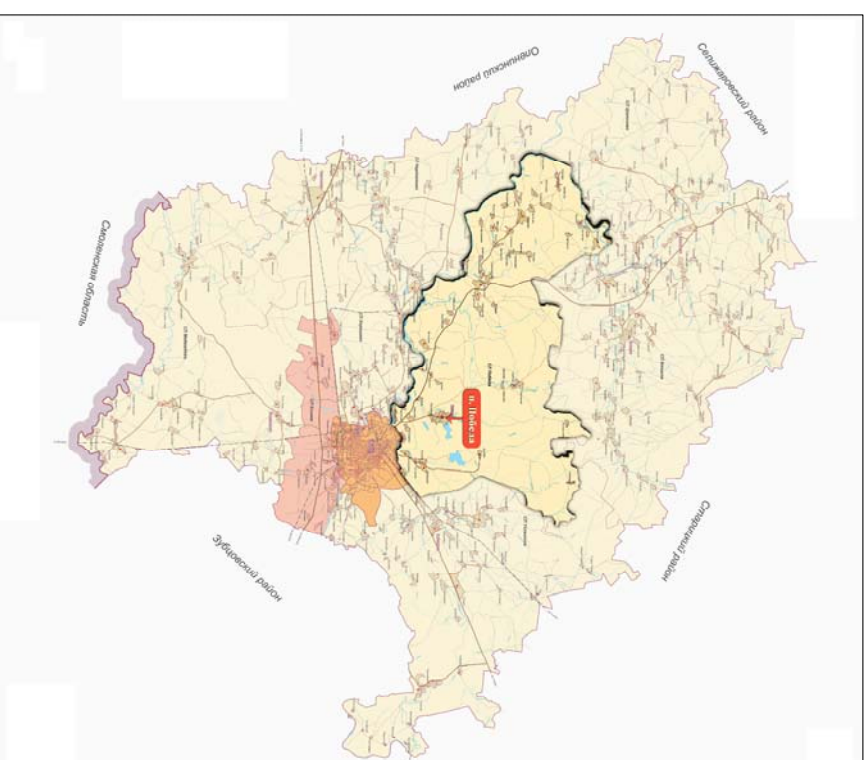


Общество с ограниченной ответственностью "БЦХ-Энерго"

Графический альбом схем водоснабжения поселения "Победа" Ржевского района Тверской области



Г лавный инженер проекта

Ю.А. Зорин

Г енеральный директор

О.А. Дановская

2019 год






Общество с ограниченной ответственностью "БЦХ-Энерго"

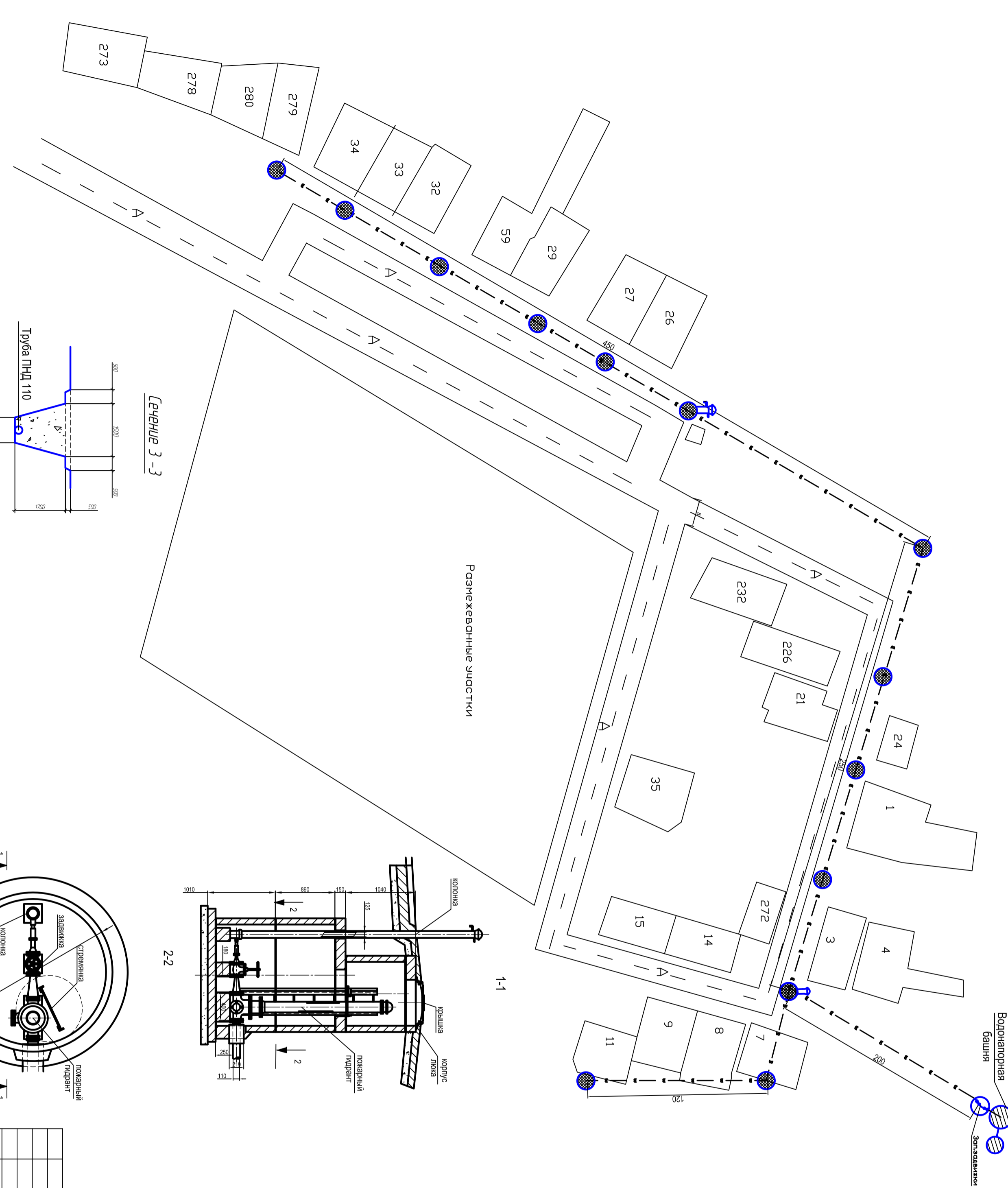
Содержание к графической части сельского поселения "Победа"
Ржевского района Тверской области

<i>Форм.</i>	<i>Наименование</i>	<i>Лист №</i>	<i>примечание</i>
<i>A2</i>	<i>д. Образцово</i>	<i>1</i>	<i>схема водоснабжения</i>
<i>A3</i>	<i>д. Полупино</i>	<i>2</i>	<i>схема водоснабжения</i>
<i>A3</i>	<i>д. Ковынево</i>	<i>3</i>	<i>схема водоснабжения</i>
<i>A3</i>	<i>д. Парихино</i>	<i>4</i>	<i>схема водоснабжения</i>
<i>A2</i>	<i>пос. Победа</i>	<i>5</i>	<i>схема водоснабжения</i>

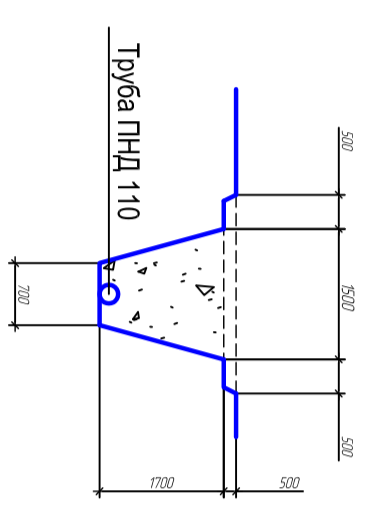
Схема водоснабжения д. ОБРАЗЦОВО

Условные обозначения

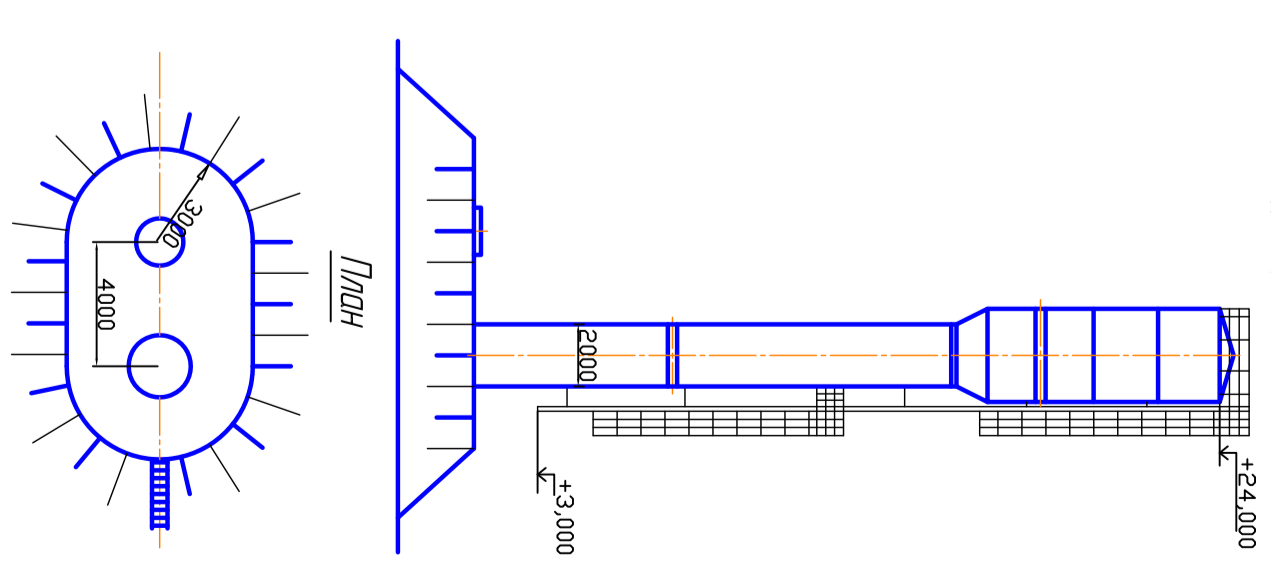
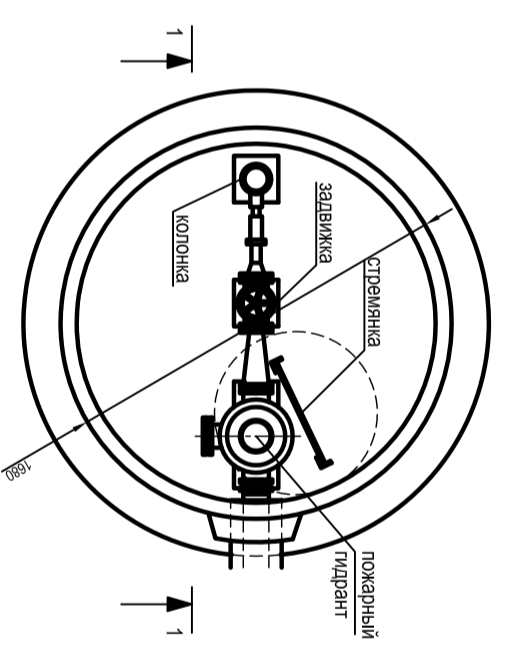
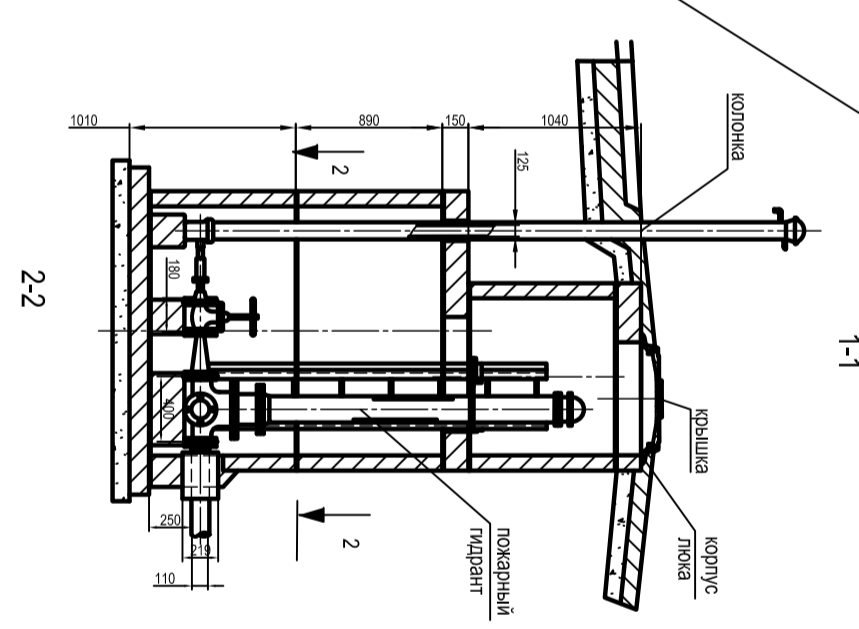
-  ГИДРАНТ
 -  КОЛОДЦА
 -  КОЛОДЕЦ ВОДОПРОВОДНЫИ
 -  ДОРОГА
 -  ЗДАНИЕ, СТРОЕНИЕ
- Водопровод протяжностью 850м.
 Материал/диаметр трубы ПНД-110.
 Установлена новая водонапорная башня объемом 50 м3. На линии обустроено 13 колодезь, 1 гидрант, 1 колодезь.



Сечение 3-3



Размежевательный участок



Согласовано		
Инв. № подл.	Подпись и дата	Взам. инв. №

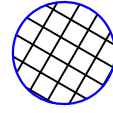
Водоснабжение д. Образцово с/п Победа Ржевского района					
Наружные сети водоснабжения					
Изм.	Кол. уч.	Лист	№ док.	Подп.	Дата
Разработал	Зорин				
Руковод.	Данюсская				
Генплан. Демонтаж наружной сети водоснабжения					
Копировал					
Формат А2					
				Лист	Листов
				1	
ООО "БДХ - Энерго"					

Схема водоснабжения д. Полунино

Условные обозначения



ГИДРАНТ



Колодец водопроводный

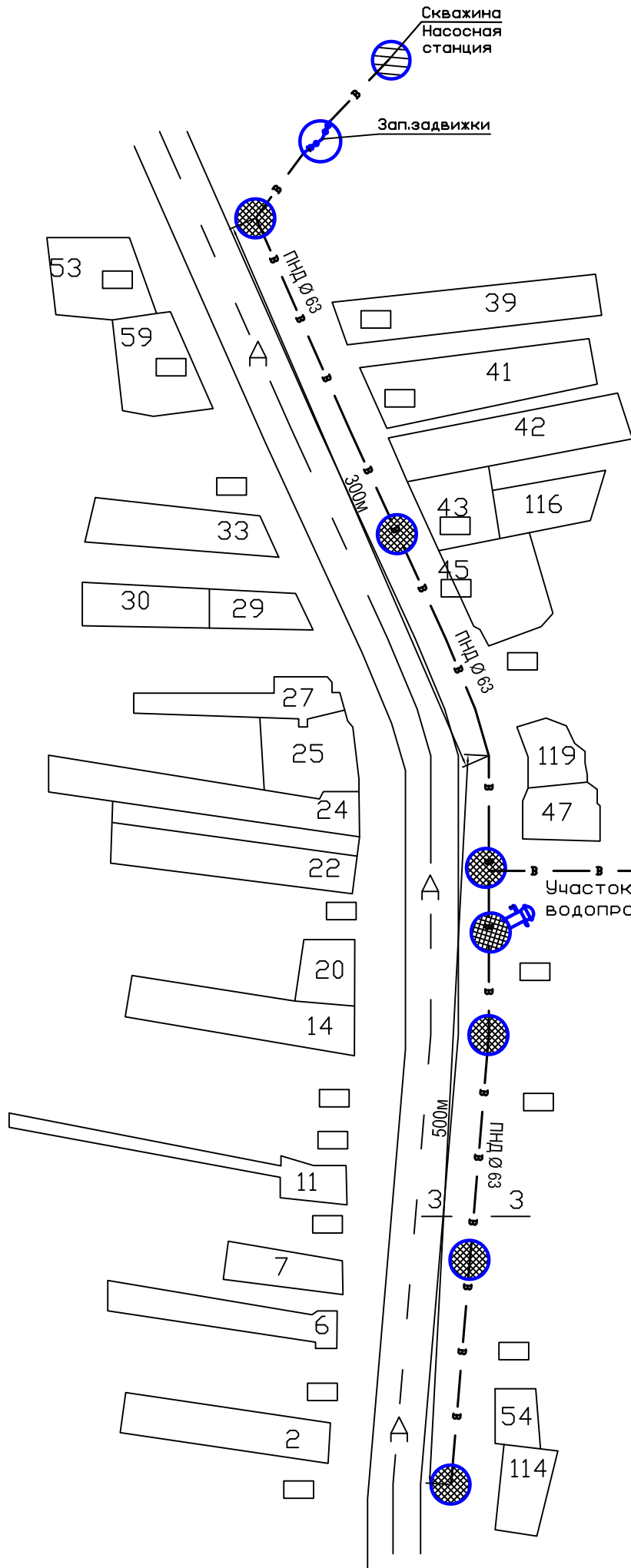
A

дорога

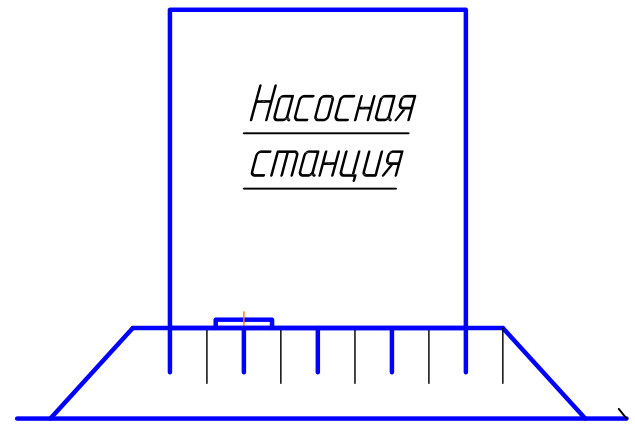
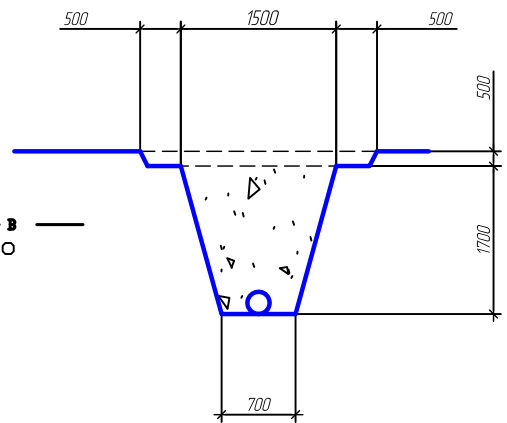


здание, строение

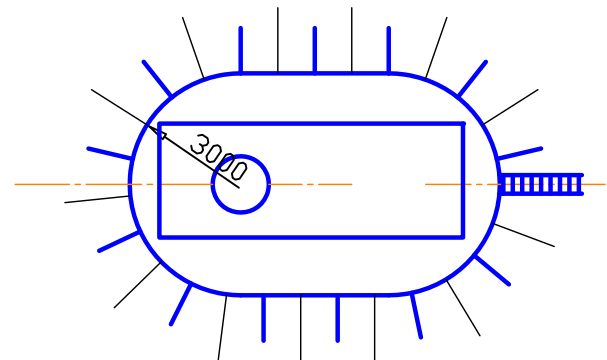
Водопровод протяженностью 800м. Материал/диаметр трубы ПНД-63. На линии установлено 6 колодцев, 1 гидрант. Устройство колодцев см. 1 лист.



Сечение 3-3



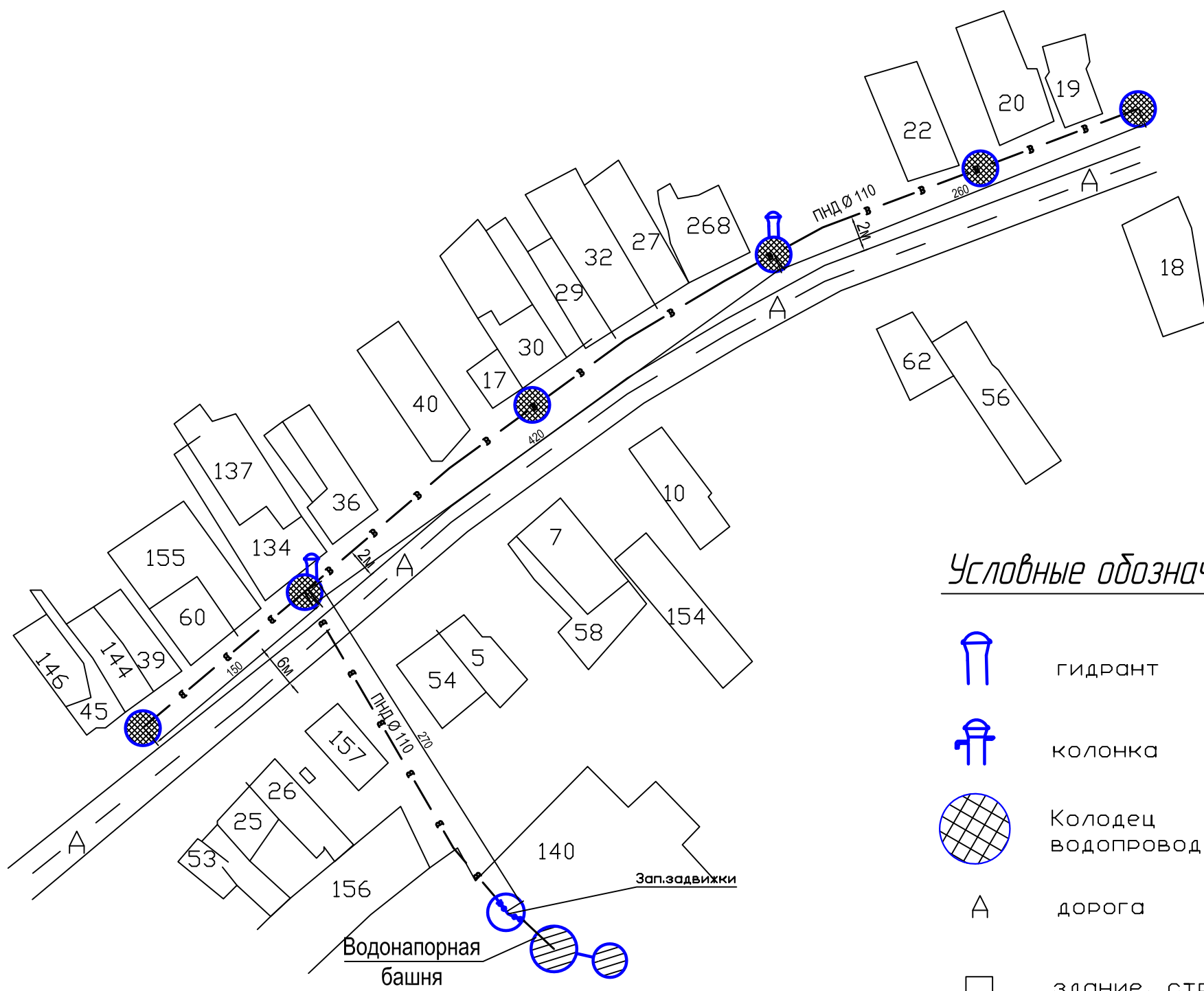
План



Согласовано				
Взам. инв. №				
Подпись и дата				
Инв. № подл.				

Изм.	Кол. уч.	Лист	№ док.	Подп.	Дата	Водоснабжение д. Полунино с/п Победа Ржевского района			
Разработал	Зорин					Наружные сети водоснабжения	Стадия	Лист	Листов
Руковод.	Дановская							2	
						Генплан. Детализовка наружной сети водоснабжения	000 "БцХ - Энерго"		

Схема водоснабжения д. Ковынево

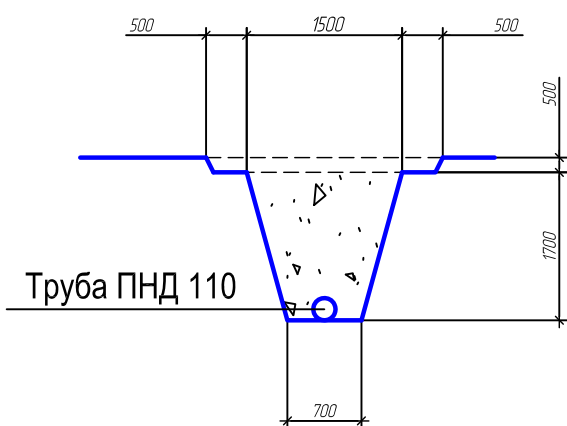


Условные обозначения

-  гидрант
-  колодка
-  Колодец водопроводный
-  дорога
-  здание, строение

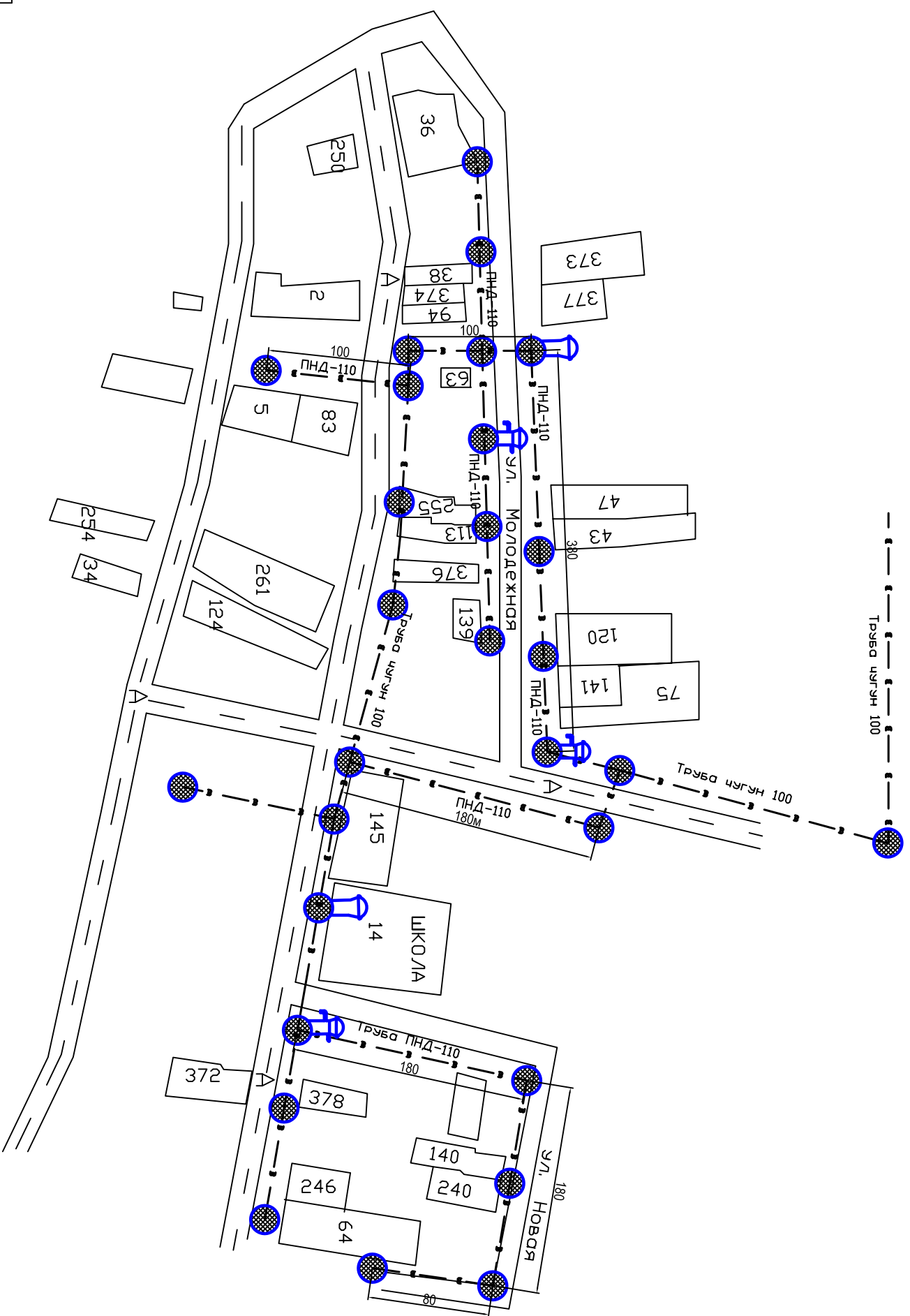
Водопровод протяжностью 1100м.
 Материал/диаметр трубы ПНД-110.
 На линии обустроено 6 колодцев, 2 гидранта.
 Устр. колодцев, водонапорной башни см. лист 1.



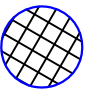


Сечение 3-3



Согласовано				
Взам. инв. №				
Подпись и дата				
Инв. № подл.				

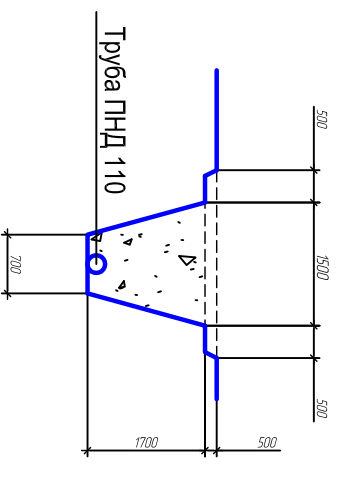
						Водоснабжение д. Ковынево с/п Победа Ржевского района			
Изм.	Кол. уч.	Лист	№ док.	Подп.	Дата	Наружные сети водоснабжения	Стадия	Лист	Листов
Разработал	Зорин							3	
Руковод.	Дановская					Генплан. Детализовка наружной сети водоснабжения	000 "БцХ - Энерго"		



-  ГИДРАНТ
-  КОЛОДКА
-  КОЛОДЕЦ ВОДОПРОВОДНЫЙ
-  ДОРОГА
-  ЗАДАНИЕ, СТРОЕНИЕ

Водопровод протяженностью 1200м.
 Материал/диаметр трубы ПНД-110.
 На линии построено 29 колодецев, 2 гидрант, 3 колонка.
 Сеть представляет собой комбинированный вариант с применением цпгччной трубы диаметром 100. Устройство гидрантов, колодецев см. лист 1.



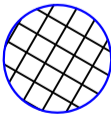


Схема прокладки трубопровода в земле



Инв. № подл.	Подпись и дата	Взам. инв. №	Согласовано		

Изм.		Кол. уч.	Лист	№ док.	Подп.	Дата	Водоснабжение д. Парихино с/п Победа Ржевского района		
Разработал		Зорин							
Руковод.		Дановская							
Наружные сети водоснабжения							Стандия	Лист	Листов
Генплан. Детализировка наружной сети водоснабжения								4	
ООО "БЦХ - Энерго"									

Условные обозначения

-  ГИДРАНТ
 -  КОЛОНКА
 -  КОЛОДЕЦ ВОДОПРОВОДНЫЙ
 -  ДОРОГА
 -  ЗАДАНИЕ, СТРОЕНИЕ
- Водопровод протяженностью 3200м.
 Материал/диаметр трубы ПНД-110.
 На линии обустроено 20 колодцев,
 5 гидрантов, 3 колонка. Сеть
 представляет собой
 кобинированный вариант с
 применением ПНД-63 трубы
 протяженностью 650м. Устройство
 гидрантов, колодцев см. лист 1.

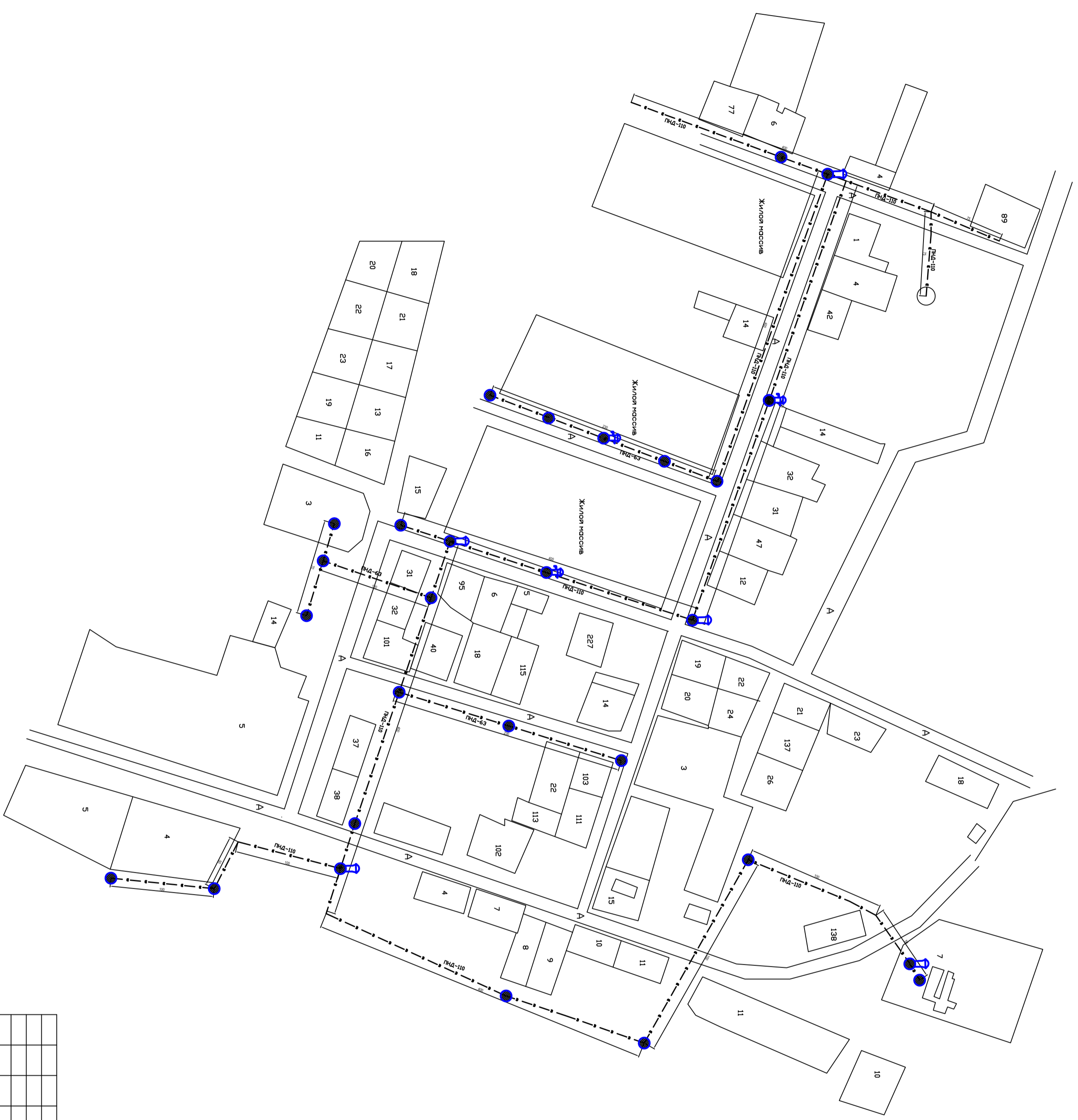
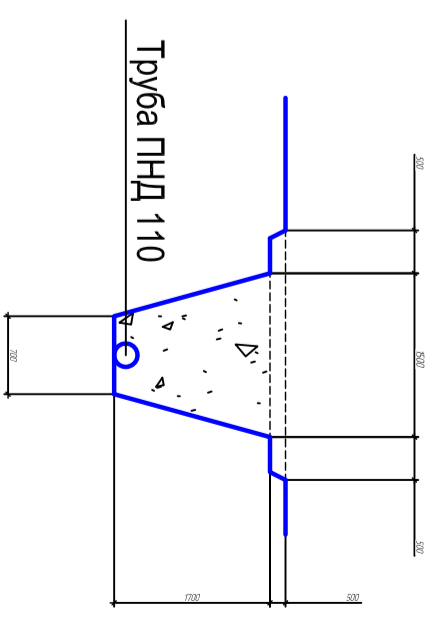


Схема прокладки трубопровода в земле



Согласовано		
Инв. № подл.	Подпись и дата	Взам. инв. №

Изм.	Кол. уч.	Лист	№ док.	Подп.	Дата	Водоснабжение пос. Победа с/пг. Победа Ржевского района
Разработал	Зорин					
Руковод	Данюкская					Наружные сети водоснабжения
Генплан. Демонстрация наружной сети водоснабжения						000 "БДХ - Энерго"
Копировали						